

การบริหารผลการปฏิบัติงานและ
การดำเนินการกับผู้ปฏิบัติงานที่มีผลสัมฤทธิ์การปฏิบัติงานต่ำ
มหาวิทยาลัยเทคโนโลยีพระจอมเกล้าพระนครเหนือ

มหาวิทยาลัยเทคโนโลยีพระจอมเกล้าพระนครเหนือได้กำหนดให้มีการประเมินผลการปฏิบัติงานของข้าราชการ พนักงานมหาวิทยาลัย เป็นไปตามประกาศมหาวิทยาลัยเทคโนโลยีพระจอมเกล้าพระนครเหนือ เรื่อง หลักเกณฑ์และวิธีการประเมินผลการปฏิบัติราชการของข้าราชการพลเรือนในสถาบันอุดมศึกษา ในสังกัดมหาวิทยาลัยเทคโนโลยีพระจอมเกล้าพระนครเหนือ ประกาศ ณ วันที่ 11 กรกฎาคม 2554 เพื่อให้การปฏิบัติงานของบุคลากรมหาวิทยาลัยเทคโนโลยีพระจอมเกล้าพระนครเหนือ มีการพัฒนาหรือปรับปรุงการปฏิบัติงานของบุคลากรให้ปฏิบัติงานอย่างมีประสิทธิภาพและเกิดประสิทธิผลอย่างต่อเนื่อง มหาวิทยาลัยกำหนดให้มีการบริหารผลการปฏิบัติงานและการดำเนินการกับผู้ปฏิบัติงานที่มีผลสัมฤทธิ์การปฏิบัติงานต่ำ โดยพิจารณาจากหลักเกณฑ์ ดังนี้

1. การประเมินผลสัมฤทธิ์การปฏิบัติราชการ มหาวิทยาลัยกำหนดให้การประเมินผลการปฏิบัติราชการ มีคะแนนประเมินรวม 100 คะแนน โดยประเมินผลการปฏิบัติราชการแบ่งออกเป็น 2 องค์ประกอบ ได้แก่ ผลสัมฤทธิ์ของงาน สัดส่วนคะแนนร้อยละ 70 และพฤติกรรมการทำงานหรือสมรรถนะ สัดส่วนร้อยละ 30 ซึ่งให้ดำเนินการประเมินผลการปฏิบัติราชการปีละ 2 รอบตามปีงบประมาณ (1 เมษายน และ 1 ตุลาคม ของทุกปี) ซึ่งมีการแบ่งกลุ่มผลการประเมินการประเมินการปฏิบัติราชการเป็น 5 ระดับ ดังนี้

(1) ระดับดีเด่น	คะแนน	96 - 100
(2) ระดับดีมาก	คะแนน	81 - 95
(3) ระดับดี	คะแนน	71 - 80
(4) ระดับพอใช้	คะแนน	60 - 70
(5) ต้องปรับปรุงและไม่ได้เลื่อนเงินเดือน	คะแนนต่ำกว่า	60

2. กำหนดให้ผู้บังคับบัญชานำผลการประเมินการปฏิบัติราชการไปใช้ในการประกอบการบริหารทรัพยากรบุคคลในเรื่องต่างๆ เช่น การแต่งตั้ง การเลื่อนเงินเดือน การพัฒนาและเพิ่มพูนประสิทธิภาพการปฏิบัติราชการ การต่อเวลาราชการ การให้ออกจากราชการ การให้รางวัลประจำปี รางวัลจูงใจและค่าตอบแทนต่างๆ เป็นต้น

3. ผู้ปฏิบัติงานที่มีผลสัมฤทธิ์การปฏิบัติงานต่ำกว่าเกณฑ์ หมายถึง ผู้รับการประเมินที่มีผลการประเมินการปฏิบัติราชการอยู่ในเกณฑ์ต้องปรับปรุงและไม่ได้เลื่อนเงินเดือน (ระดับคะแนนต่ำกว่า 60 คะแนน) ให้ผู้บังคับบัญชาแจ้งผลการประเมินดังกล่าวให้ผู้รับการประเมินทราบผลการประเมินเป็นรายบุคคล และให้ผู้รับการประเมินลงลายมือชื่อรับทราบผลการประเมิน และให้ผู้บังคับบัญชาทำความเข้าใจ คำปรึกษา

แนะนำกับผู้รับการประเมินเพื่อหาแนวทางในการปรับปรุงและพัฒนาผลการปฏิบัติราชการ มีแผนพัฒนาผลการปฏิบัติราชการเป็นรายบุคคล อันนำไปสู่ผลสัมฤทธิ์ของงานและพฤติกรรมหรือสมรรถนะในการปฏิบัติราชการให้ดีขึ้น เช่น การพัฒนาด้านความรู้ ทักษะ สมรรถนะที่จำเป็นต้องได้รับการพัฒนา วิธีการพัฒนา และช่วงเวลาที่ใช้ในการพัฒนา พร้อมทั้งมีการติดตามผลการปฏิบัติราชการและรายงานต่อผู้บังคับบัญชาระดับสูงทราบตามแบบสรุปผลการประเมินผลการปฏิบัติราชการ แบบสรุปผลการประเมินผลสัมฤทธิ์ของงาน และแบบสรุปการประเมินสมรรถนะของบุคลากรสายวิชาการ/สนับสนุนวิชาการ โดยให้มีการปรับปรุงพัฒนาและเพิ่มพูนประสิทธิภาพการปฏิบัติงาน ดังนี้

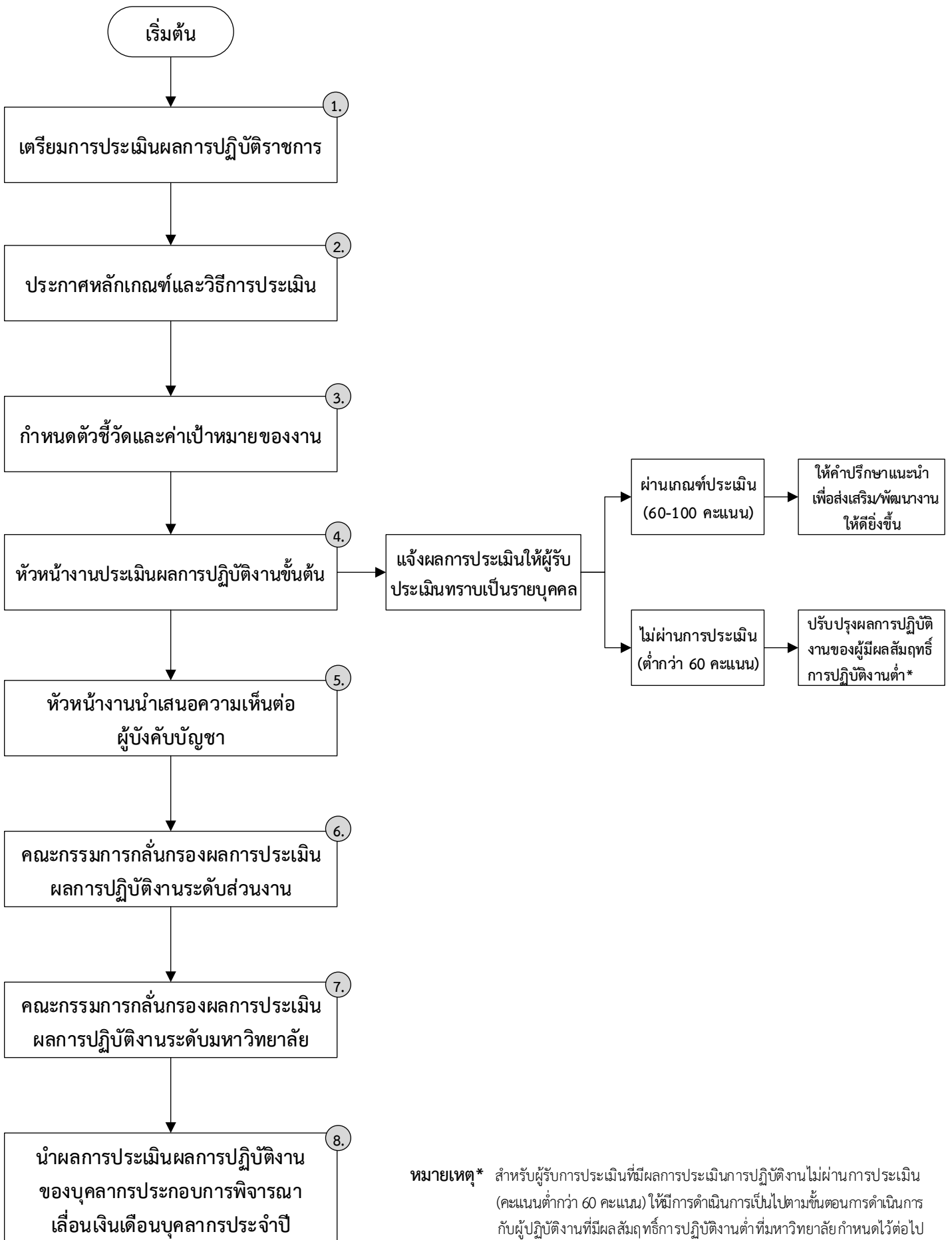
(1) กำหนดให้มีการพัฒนาตนเองให้สามารถปฏิบัติงานได้ดียิ่งขึ้นตามมาตรฐานหรือเป้าหมายการทำงานที่ส่วนงานกำหนดไว้ เช่น การปรับปรุงพฤติกรรมการทำงานของตนเอง เป็นต้น

(2) การเพิ่มพูนความรู้และทักษะที่จำเป็นสำหรับการปฏิบัติงาน โดยวิธีการฝึกอบรม การมอบหมายงาน การสับเปลี่ยนหมุนเวียนงาน และวิธีการอื่นๆ เพื่อให้ผู้รับการประเมินมีการปรับเปลี่ยนพฤติกรรมการทำงานและการพัฒนาปรับปรุงตนเองให้ได้ผลงานที่มีประสิทธิภาพมากขึ้น

4. วิธีการขั้นตอนและผู้ที่เกี่ยวข้องในการบริหารผลการปฏิบัติงานและการดำเนินการกับเจ้าหน้าที่ผู้มีผลการปฏิบัติงานประสิทธิภาพต่ำ หากผู้รับการประเมินมีผลการประเมินการปฏิบัติราชการอยู่ในเกณฑ์ต้องปรับปรุงติดต่อกันสองครั้งและส่วนงานได้ให้โอกาสพัฒนาและปรับปรุงการปฏิบัติงานแล้ว และผลการประเมินครั้งต่อมายังมีผลการประเมินอยู่ในเกณฑ์ที่ต้องปรับปรุงอีก ส่วนงานอาจเสนออธิการบดีพิจารณาสั่งให้ออกจากงานโดยถือว่าสัญญาจ้างสิ้นสุดลง โดยการดำเนินการให้เป็นไปตามข้อ 25 แห่งข้อบังคับมหาวิทยาลัยเทคโนโลยีพระจอมเกล้าพระนครเหนือ ว่าด้วย การบริหารงานบุคคลพนักงานมหาวิทยาลัย พ.ศ. 2551

5. ให้หัวหน้าส่วนงานรายงานผลการดำเนินงานในกรณีผู้ปฏิบัติงานมีผลสัมฤทธิ์การปฏิบัติงานต่ำให้ผู้บังคับบัญชารับทราบเมื่อสิ้นสุดในแต่ละรอบการประเมิน และส่งผลการประเมินการปฏิบัติราชการเสนอต่อคณะกรรมการกลั่นกรองผลการปฏิบัติงานราชการระดับส่วนงานและอธิการบดีต่อไป

แผนผังแสดงกระบวนการบริหารผลสัมฤทธิ์การปฏิบัติราชการ
มหาวิทยาลัยเทคโนโลยีพระจอมเกล้าพระนครเหนือ



หมายเหตุ* สำหรับผู้รับการประเมินที่มีผลการประเมินการปฏิบัติงานไม่ผ่านการประเมิน (คะแนนต่ำกว่า 60 คะแนน) ให้มีการดำเนินการเป็นไปตามขั้นตอนการดำเนินการกับผู้ปฏิบัติงานที่มีผลสัมฤทธิ์การปฏิบัติงานต่ำที่มหาวิทยาลัยกำหนดไว้ต่อไป

แผนผังแสดงการดำเนินการกับผู้ปฏิบัติงานที่มีผลสัมฤทธิ์การปฏิบัติงานต่ำ มหาวิทยาลัยเทคโนโลยีพระจอมเกล้าพระนครเหนือ

