



ข้อบังคับมหาวิทยาลัยเทคโนโลยีพระจอมเกล้าพระนครเหนือ  
ว่าด้วย เครื่องแบบและเครื่องหมาย พ.ศ. ๒๕๕๒

โดยที่เป็นการสมควรกำหนดเครื่องแบบและเครื่องหมาย ของกรรมการสภามหาวิทยาลัย และ  
ผู้ปฏิบัติงานของมหาวิทยาลัยเทคโนโลยีพระจอมเกล้าพระนครเหนือ

อาศัยอำนาจตามความในมาตรา ๒๒(๒) และมาตรา ๖๕ แห่งพระราชบัญญัติมหาวิทยาลัย  
เทคโนโลยีพระจอมเกล้าพระนครเหนือ พ.ศ. ๒๕๕๐ ประกอบกับมติสภามหาวิทยาลัยเทคโนโลยีพระจอมเกล้า  
พระนครเหนือ ในคราวประชุมครั้งที่ ๕/๒๕๕๒ เมื่อวันที่ ๗ ตุลาคม ๒๕๕๒ จึงให้ตราข้อบังคับไว้ดังต่อไปนี้

ข้อ ๑ ข้อบังคับนี้เรียกว่า “ข้อบังคับมหาวิทยาลัยเทคโนโลยีพระจอมเกล้าพระนครเหนือ ว่าด้วย  
เครื่องแบบและเครื่องหมาย พ.ศ. ๒๕๕๒”

ข้อ ๒ ข้อบังคับนี้ให้ใช้บังคับนับตั้งแต่วันถัดจากวันประกาศเป็นต้นไป

ข้อ ๓ ในข้อบังคับนี้

“มหาวิทยาลัย” หมายความว่า มหาวิทยาลัยเทคโนโลยีพระจอมเกล้าพระนครเหนือ

“อธิการบดี” หมายความว่า อธิการบดีมหาวิทยาลัยเทคโนโลยีพระจอมเกล้าพระนครเหนือ

“กรรมการสภามหาวิทยาลัย” หมายความว่า กรรมการสภามหาวิทยาลัยเทคโนโลยี  
พระจอมเกล้าพระนครเหนือ

“ผู้ปฏิบัติงานในมหาวิทยาลัย” หมายความว่า พนักงานมหาวิทยาลัย และลูกจ้างประจำของ  
มหาวิทยาลัย

ข้อ ๔ ลักษณะเครื่องแบบปกติขาว

เครื่องแบบพิธีการประเภทเครื่องแบบปกติขาวของกรรมการสภามหาวิทยาลัยและผู้ปฏิบัติงานใน  
มหาวิทยาลัย มีดังนี้

(ก) สำหรับกรรมการสภามหาวิทยาลัย และผู้ปฏิบัติงานในมหาวิทยาลัยชาย ประกอบด้วย

(๑) หมวก ทรงหม้อตาลสีขาว กระบังหน้าทำด้วยหนังหรือวัสดุเทียมสีดำ สายรัดคางสีทอง กว้างหนึ่งเซนติเมตร มีดุมโลหะสีทองตราสัญลักษณ์มหาวิทยาลัย ขนาดเล็กติดที่ข้างหมวกข้างละหนึ่งดุม ผ้าพันหมวกเป็นแถบลายฉลุสีขาว ที่หน้าหมวกติดตราสัญลักษณ์มหาวิทยาลัย

(๒) เสื้อ แบบราชการสีขาว ใช้ดุมโลหะสีทองตราครุฑห้าดุม ผู้ได้รับพระราชทานเครื่องราชอิสริยาภรณ์ ให้ประดับแพรแถบเครื่องราชอิสริยาภรณ์ที่อกเสื้อเหนือกระเป๋าบนซ้ายด้วย

(๓) กางเกงขายาวสีขาว แบบราชการ ไม่พับปลายขา

(๔) เข็มขัดหนังสีดำ

(๕) รองเท้าหุ้มส้นสีดำ และถุงเท้าสีดำ

(ข) สำหรับกรรมการสภามหาวิทยาลัย และผู้ปฏิบัติงานในมหาวิทยาลัยหญิง ประกอบด้วย

(๑) หมวก เป็นหมวกเก็บทรงอ่อนพับปีกสีขาว สายรัดคางสีทอง กว้างหนึ่งเซนติเมตร มีดุมโลหะสีทองตราสัญลักษณ์มหาวิทยาลัย ขนาดเล็กติดที่ข้างหมวกข้างละหนึ่งดุม ผ้าพันหมวกเป็นแถบลายฉลุสีขาว ที่หน้าหมวกติดตราสัญลักษณ์มหาวิทยาลัย

(๒) เสื้อ ให้ใช้เสื้อมอกคอเบาะสีขาวแบบคอแหลมหรือคอป้าน แขนยาวถึงข้อมือ มีตะเข็บหลังสี่ตะเข็บ มีแนวสาบอกมีดุมตราครุฑ ขนาดเส้นผ่าศูนย์กลางหนึ่งจุดห้าเซนติเมตรสามดุม สำหรับเสื้อคอแหลม และห้าดุม สำหรับเสื้อคอป้าน มีกระเป๋าล่างข้างละหนึ่งกระเป๋า เป็นกระเป๋าเฉียงเล็กน้อย ไม่มีใบปกกระเป๋า และให้ใช้เสื้อมอกพับแขนยาวสีขาวผูกผ้าพันคอสีดำเงื่อนกลาสี ผู้ได้รับพระราชทานเครื่องราชอิสริยาภรณ์ ให้ประดับแพรแถบเครื่องราชอิสริยาภรณ์ที่อกเสื้อเบื้องซ้ายด้วย

(๓) กระโปรง ให้ใช้กระโปรงสีขาว ตีเกล็ดด้านหน้าสองเกล็ด และด้านหลังสองเกล็ด ยาวปิดเข่า ปลายบานเล็กน้อย ใช้กับแบบเสื้อคอแหลม หรือกระโปรงสีขาวยาวปิดเข่า ปลายบานเล็กน้อยใช้กับแบบเสื้อคอป้าน

(๔) รองเท้า ถุงเท้า ให้ใช้รองเท้านักหุ้มส้นปิดปลายเท้าสีดำ ไม่มีลวดลาย ส้นสูงไม่เกินสิบเซนติเมตร ถุงเท้ายาวสีเนื้อ

ทั้งนี้ เครื่องแบบปกติขาวของกรรมการสภามหาวิทยาลัย และผู้ปฏิบัติงานในมหาวิทยาลัยตามวรรคหนึ่ง ให้มีลักษณะตามรายละเอียดรูปที่แนบท้ายข้อบังคับนี้

ข้อ ๕ เครื่องหมายประดับคอเสื้อ

ให้มีเครื่องหมายเป็นโลหะสีทองตราสัญลักษณ์มหาวิทยาลัยกว้างสองเซนติเมตร สูงสองจุดห้าเซนติเมตร ใช้ติดคอเสื้อเครื่องแบบปกติขาวของกรรมการสภามหาวิทยาลัย และผู้ปฏิบัติงานในมหาวิทยาลัย ตอนหน้าทั้งสองข้าง รายละเอียดตามรูปที่แนบท้ายข้อบังคับนี้

ข้อ ๖ อินทรธนู

ให้มีอินทรธนูแข็ง พื้นสีทึบสีดำ ขนาดกว้างห้าเซนติเมตร ยาวตามความยาวของบ่า มีแถบไหมสีทองขนาดหนึ่งเซนติเมตรตรึงขอบอินทรธนู ปลายอินทรธนูมนติดมุมตราครุฑ มีขอบวงกลมรอบเม็ดมุมสองเส้น ขนาดเส้นผ่าศูนย์กลางหนึ่งจุดห้าเซนติเมตร บนอินทรธนูปักคันทองลายดอกประดู่แดง และให้ติดอินทรธนูทับเสื้อเหนือบ่าทั้งสองข้างจากไหล่ไปคอ รายละเอียดตามรูปที่แนบท้ายข้อบังคับนี้

ข้อ ๗ ลักษณะเครื่องแบบครึ่งยศ

เครื่องแบบครึ่งยศมีลักษณะและส่วนประกอบเช่นเดียวกับเครื่องแบบปกติขาว เว้นแต่กางเกงของกรรมการสภามหาวิทยาลัยและผู้ปฏิบัติงานมหาวิทยาลัยชาย หรือกระโปรงของกรรมการสภามหาวิทยาลัยและผู้ปฏิบัติงานหญิง ให้ใช้ผ้าสีดำ และให้ผู้ที่ได้รับพระราชทานเครื่องราชอิสริยาภรณ์ประดับเครื่องราชอิสริยาภรณ์นั้น โดยไม่สวมสายสะพาย

ข้อ ๘ ลักษณะเครื่องแบบเต็มยศ

เครื่องแบบเต็มยศมีลักษณะเป็นส่วนประกอบเช่นเดียวกับเครื่องแบบครึ่งยศ และการประดับเครื่องราชอิสริยาภรณ์นั้น ให้สวมสายสะพายร่วมกับเหรียญราชอิสริยาภรณ์

ข้อ ๕ โอกาสการใช้เครื่องแบบ

ให้กรรมการสภามหาวิทยาลัยและผู้ปฏิบัติงานมหาวิทยาลัย แต่งเครื่องแบบพิธีการตาม  
ข้อบังคับนี้เป็นคร่าวๆ ไปตามคำสั่งของมหาวิทยาลัย

ข้อ ๑๐ ให้อธิการบดีเป็นผู้รักษาการตามข้อบังคับนี้ กรณีมีปัญหาในการวินิจฉัยหรือการ  
ตีความเพื่อปฏิบัติตามประกาศนี้ ให้อธิการบดีเป็นผู้มีอำนาจในการวินิจฉัยชี้ขาด

ประกาศ ณ วันที่ ๗ ตุลาคม พ.ศ. ๒๕๕๒

1777

(ศาสตราจารย์ ดร.เกษม สุวรรณกุล)

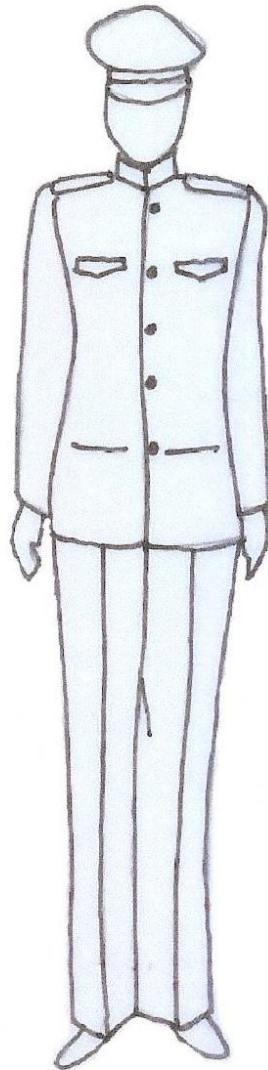
นายกสภามหาวิทยาลัยเทคโนโลยีพระจอมเกล้าพระนครเหนือ

แนบท้าย

ข้อบังคับมหาวิทยาลัยเทคโนโลยีพระจอมเกล้าพระนครเหนือ  
ว่าด้วย เครื่องแบบเครื่องหมายและเครื่องแต่งกาย พ.ศ. ๒๕๕๒

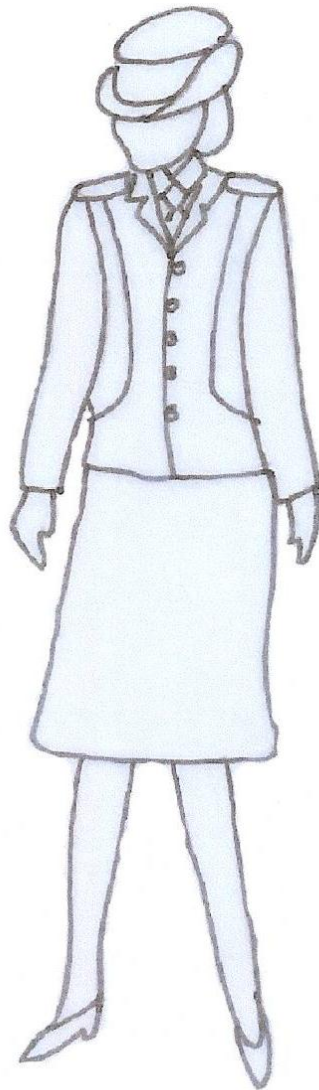
รูปที่ ๑

เครื่องแบบปติขาว (ชาย)



รูปที่ ๒

เครื่องแบบปกติขาว (หญิง)



รูปที่ ๓  
เครื่องหมาย



รูปที่ ๔

อินทรธนู

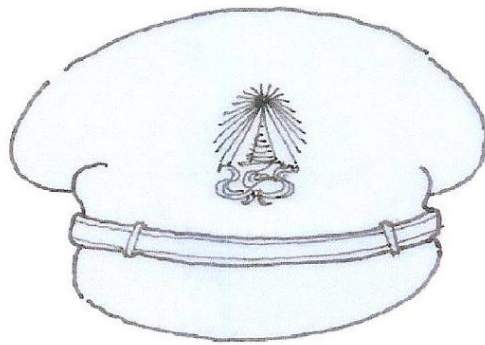




รูปที่ ๕

หมวก

หมวกชาย



หมวกหญิง

